

GAL Hesbignon liégeois 2014-2020

La formation d'un Groupe d'Action Local
(GAL) en Hesbaye liégeoise : un défi pour
votre territoire !

Consultation citoyenne
sur la stratégie du territoire
10 septembre 2015



Berloz



Donceel



FAJMES



Fexhe-le-Haut-Clocher



Communes de votre district



Remicourt



Commune de Verlainne



HAREMARE
La Vie !



Fonds européen agricole de développement rural (FEADER) :
L'Europe investit dans les zones rurales



Qu'est ce qu'un GAL ?

Acronyme de **Groupe d'Action Locale**

Groupement de partenaires des secteurs public et privé :

des communes, des associations, des citoyens et des structures privées qui décident de s'associer pour se lancer dans un programme de développement local (LEADER), dans le cadre du Plan wallon Développement Rural (PwDR) 2014-2020

Grâce aux fonds européens, wallons et communaux (par ex : 1.500.000€)

Envisager le développement **local** avec de **l'innovation**, de la **créativité** et de **l'ambition** pour les citoyens et acteurs locaux dès la sélection (2016) jusque 2020

Créer une dynamique territoriale sur 12 communes avec une stratégie propre et commune

Différentes programmations

Période 2007-2013

→ 15 GAL

Anciens/nouveaux GAL

Avec max 7 communes/GAL

Période 2014-2020

1^{er} tour : Sélection des premiers GAL

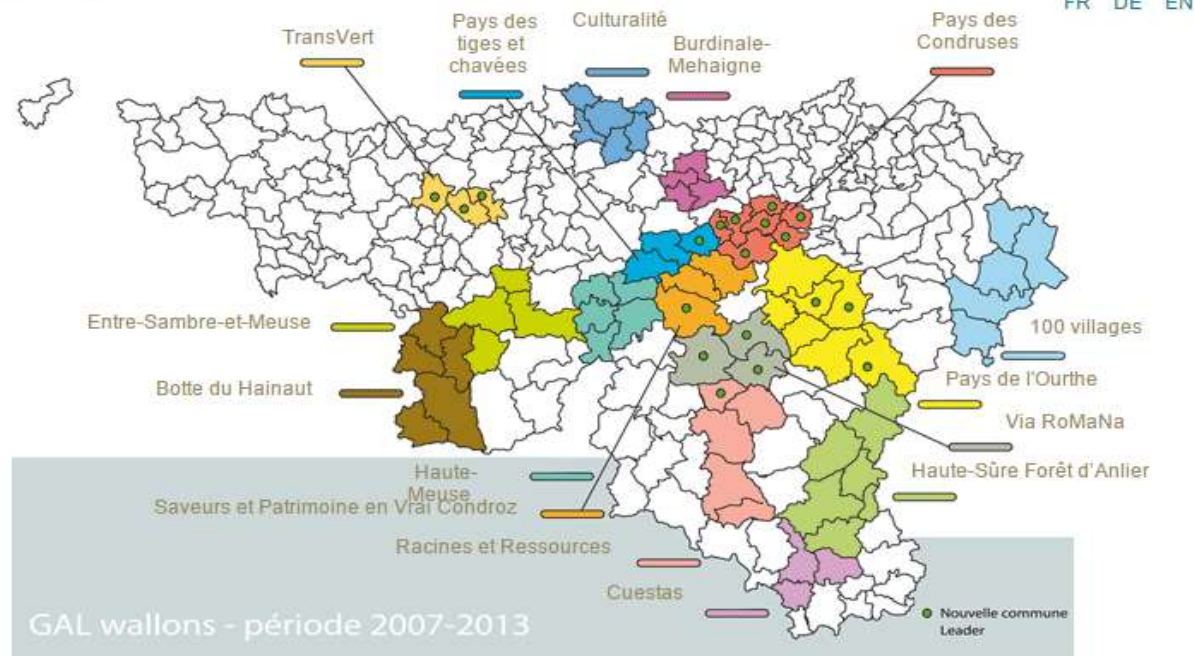
(réponse attendue)

2^{ème} tour : Sélection des derniers GAL

(appel prévu : 15/09 - dépôt en février 2016 - réponse sept 2016)

→ Dépôt de candidatures

Réseau GAL



Sur l'arrondissement :
GAL Burdinale Mehaigne (2)
GAL Pays des Condruses (1)

→ GAL Hesbaye liégeoise pose sa candidature

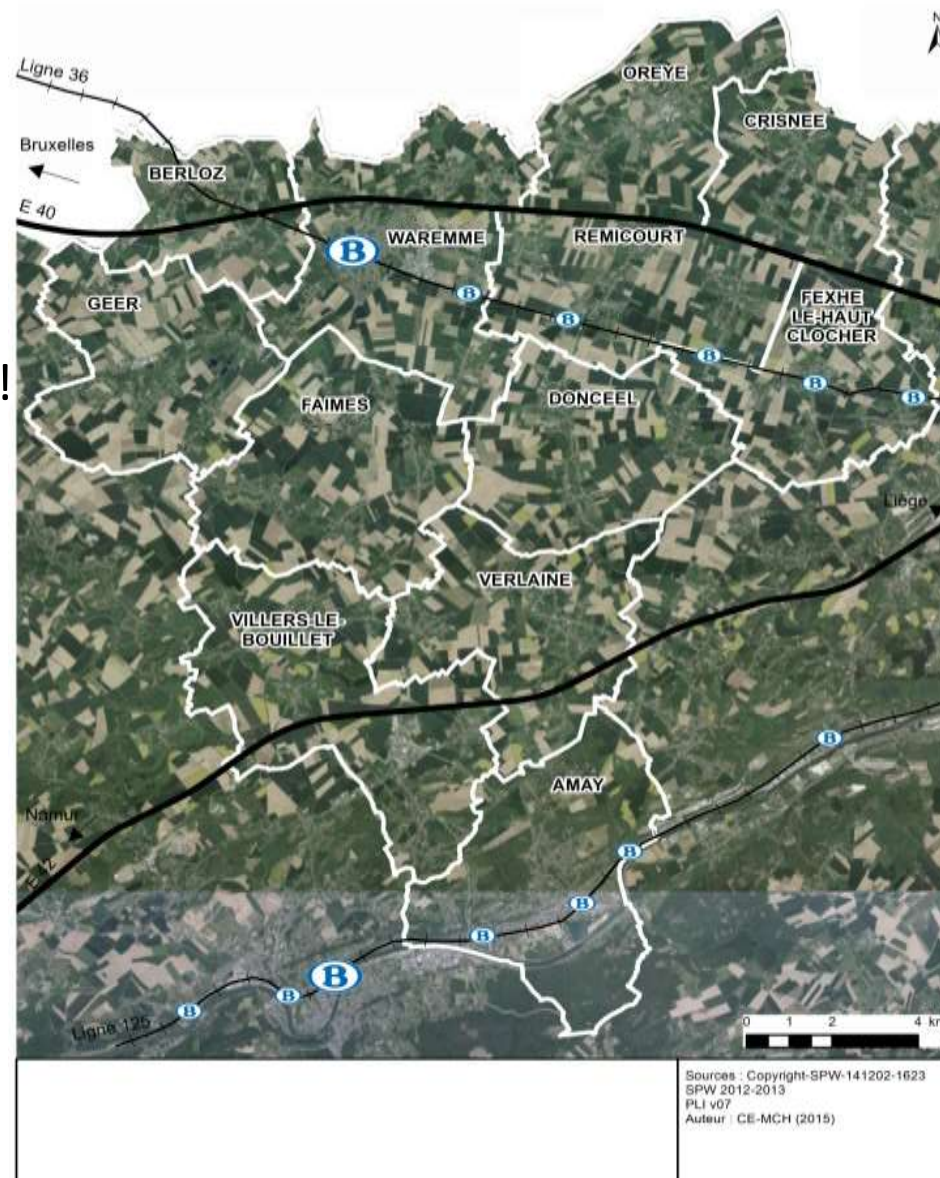
Critères d'éligibilité :

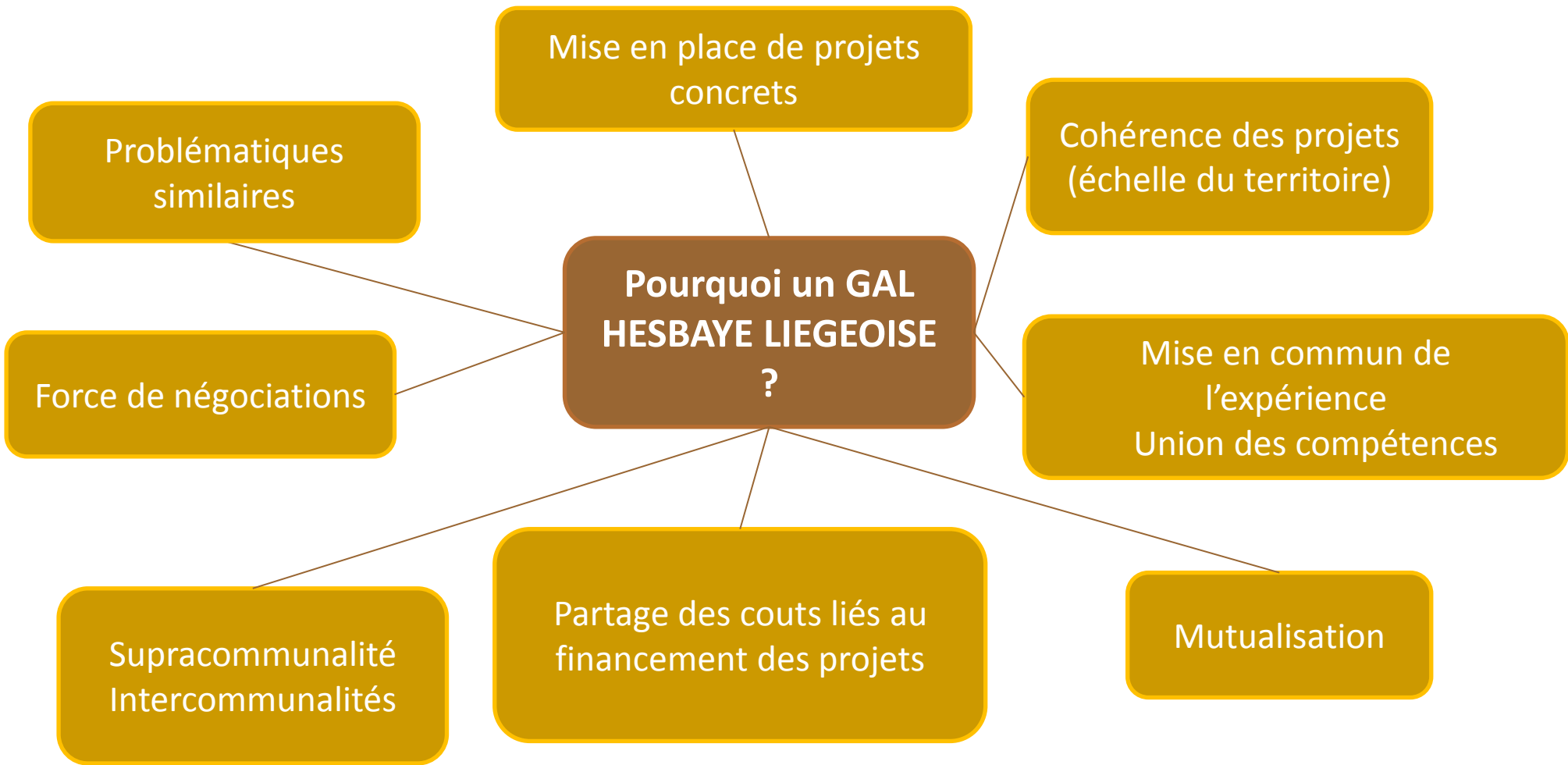
- min 3 communes contiguës
- entre 10.000-70.000 habitants

→ **12 communes contiguës** souhaitent s'unir !

- Superficie de 284 km²
- Population : **68.292 habitants**

**Un vrai DEFI pour le territoire
et la population**





Concrètement :

Mettre en place des projets ou des actions
Jusqu'en 2020 sur le territoire des 12 communes

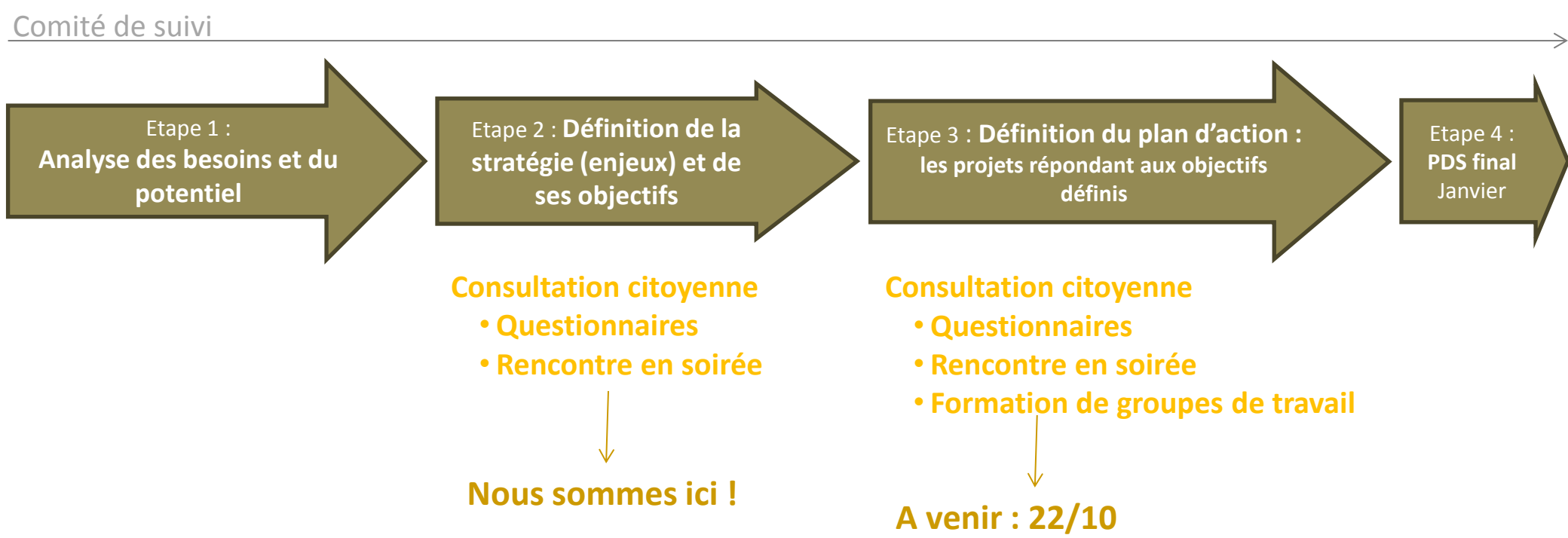
Quelques exemples venus d'autres programmations :



4 partenaires s'unissent pour mettre en avant la richesse et la diversité des savoir-faire locaux !



En route vers la candidature du GAL Hesbignon liégeois : Rentrer un PDS : Plan de Développement Stratégique au SPW pour évaluation/sélection

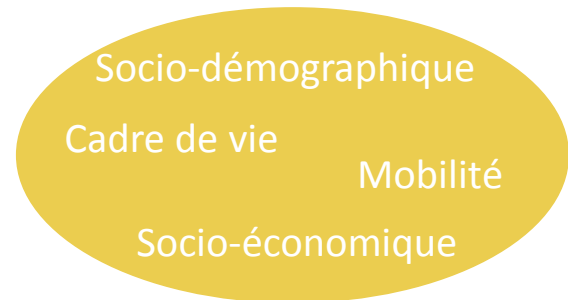


Les constats du territoire

Etape 1 :
Analyse des besoins et du
potentiel

Diagnostic à l'échelle des 12 communes
et non des spécificités communales

Diagnostic synthétique selon 4 angles



Première base d'une réflexion - ouvert

Aujourd'hui : **68. 292 habitants.**

Au cœur d'un **maillage autoroutier reliant les grandes villes**

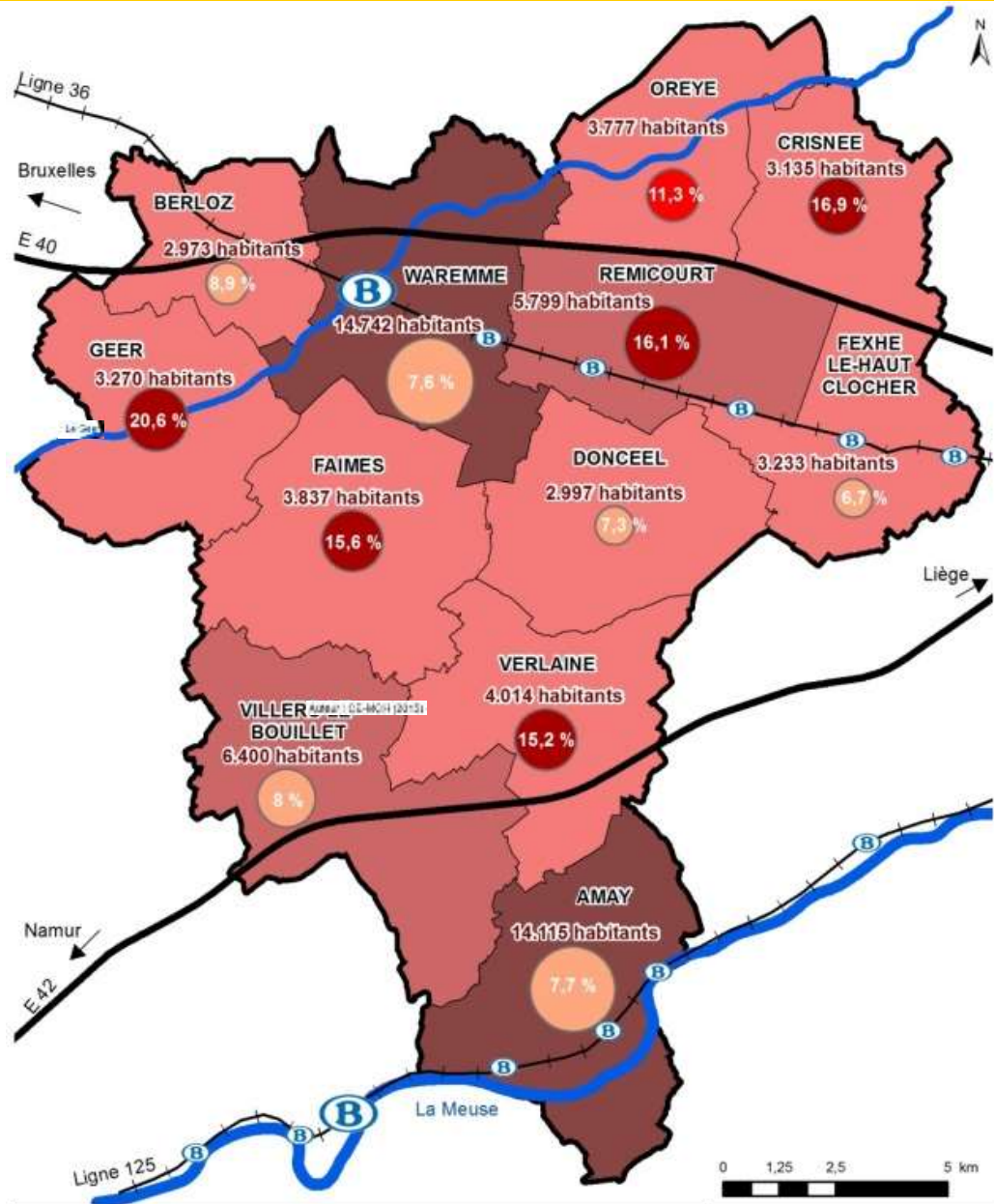
→ Territoire **très attractif** concernant l'implantation de population

Depuis la fusion des communes : augmentation de 28 %, due à l'arrivée de nouveaux habitants provenant de communes belges.

Depuis 10 ans : la croissance s'est accélérée (6.500 nouveaux habitants)

Raisons :

- Arrivée de familles avec enfants
- Augmentation des ménages isolés
- Vieillesse de la population



Evolution de la population 2004-2014 (Croissance relative)		Population en 2014 (habitants)	
	< 10 %		< 5.000
	[10 % - 15 %]		[5.000-10.000]
	> 15 %		> 10.000

○ Taille du cercle fonction de la croissance absolue

Sources : Population : SPF économie - DG Statistique
 Statistics Belgium (2004 & 2014)
 PLI v07

Dans 10 ans : 9.712 nouveaux habitants

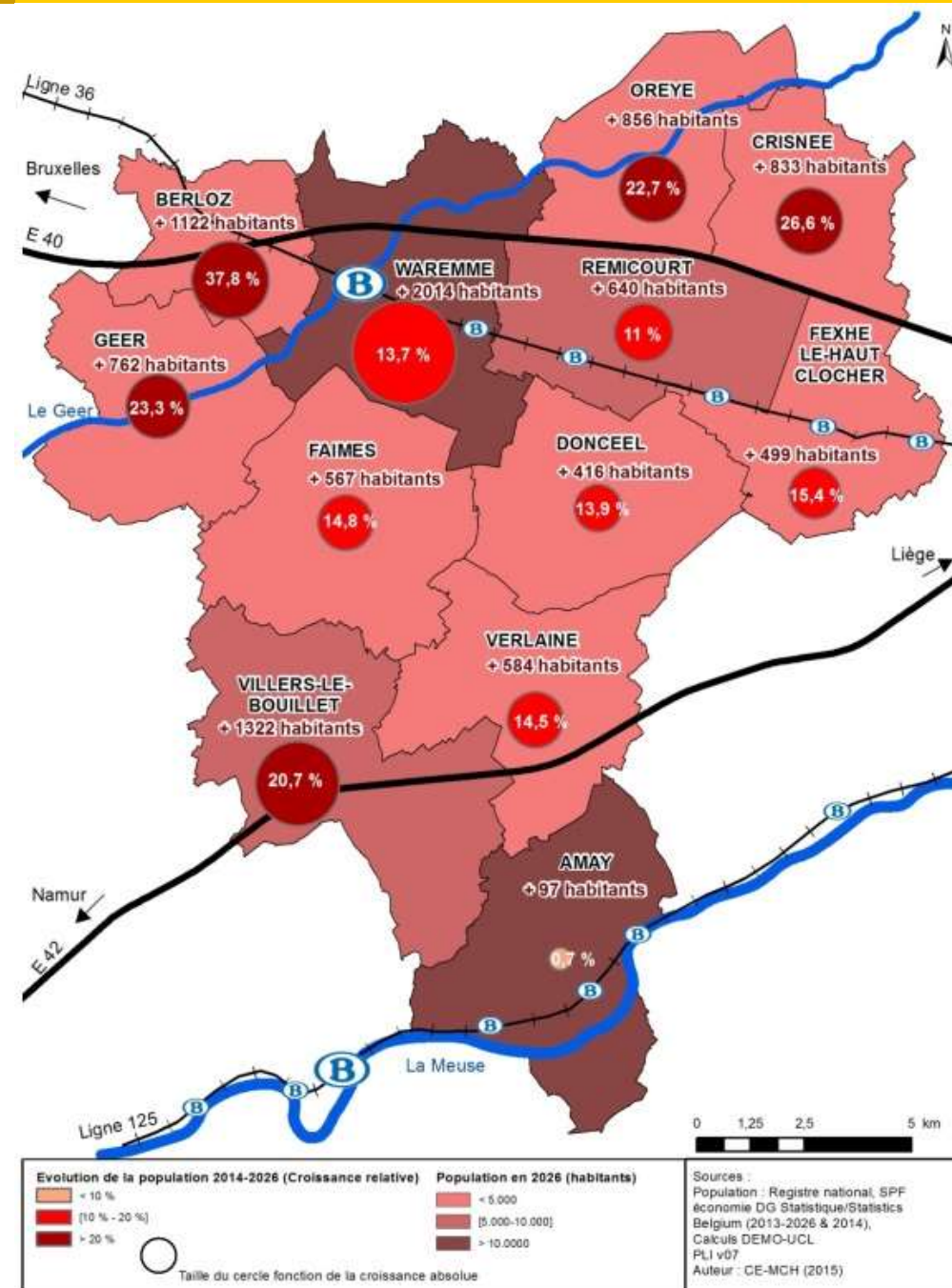
Principalement sur des communes très rurales

Conséquences :

→ **Demande croissante**

- Services à la population (crèches, écoles, maisons de repos,...)
- Services à la personne (aides ménagères, commerces, etc.).
- Logements

→ **Augmentation du prix du foncier (habitat et agricole) et de l'immobilier**

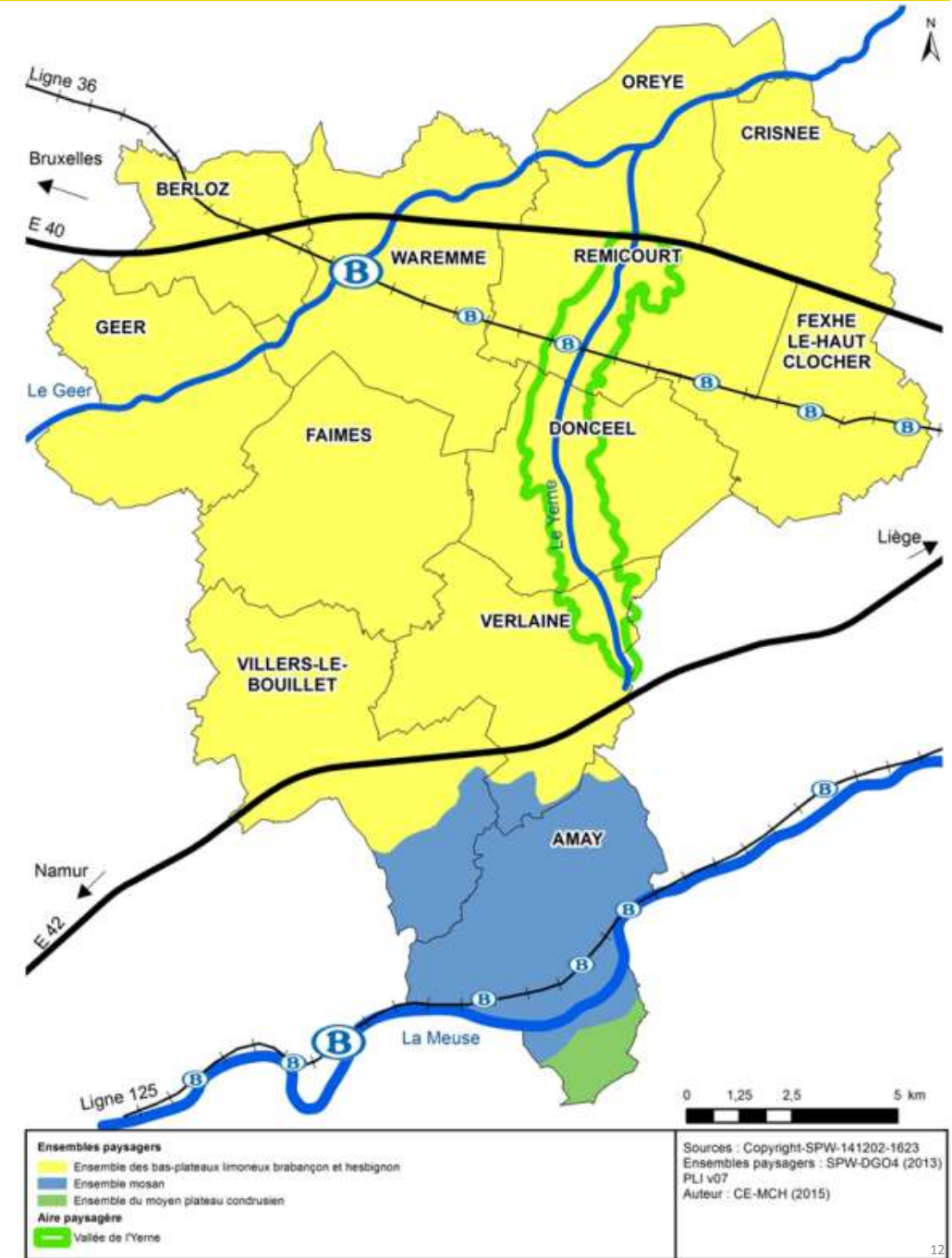


Plateau parcouru par divers cours d'eau
Relief peu accentué

Bas-plateaux limoneux brabançon et hesbignon
scindé en 2 aires paysagères :

- 1) Plateau agricole de l'Entre-Geer-et-Meuse
Vaste étendue au relief très calme
Paysages agricoles de labours aux vues
longues + vergers de basses tiges
- 2) Vallée du Yerne
Vallée encaissée
Poche de diversité au sein du plateau
Diversité de l'occupation du sol

+ Ensemble mosan
Vallée encaissée
Zone urbanisée
Boisements

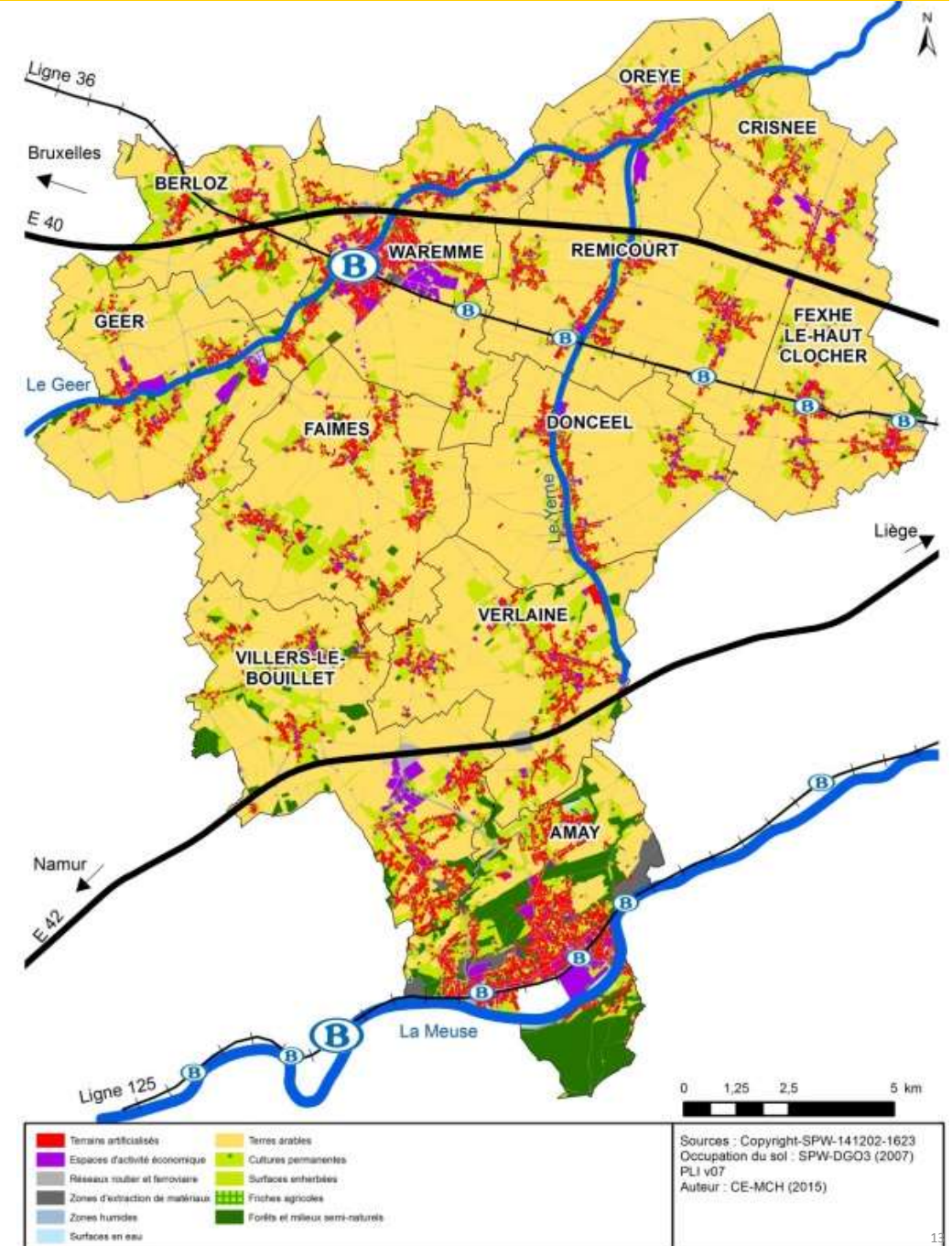


Paysage d'openfield à cultures dominantes

- Finage dominé par les cultures
- Cultures > 80 % - prairies < 20%
- Réseau viaire en étoile
- Biodiversité agricole et liée aux cours d'eau
- Nombreux arbres remarquables

Besoins et potentiel

- Paysage agricole
- Problématique de la biodiversité
- Peu de zones protégées sur le territoire
- Cadre de vie : couronnes vertes

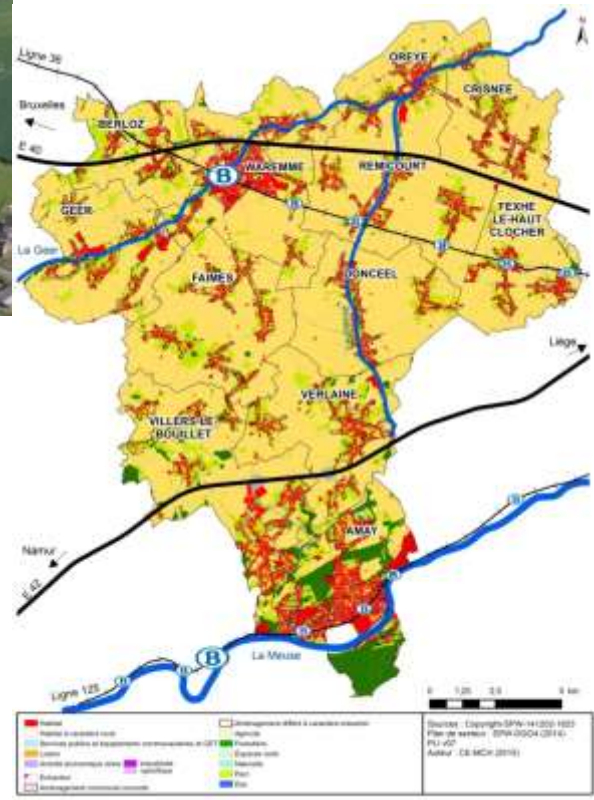


Habitat groupé en village lâche

Plateau agricole de l'Entre-Geer-et-Meuse

Habitat très présent, villages denses
Où ? vallées peu marquées
+ dépressions du plateau

Waremme : ville à proximité de l'autoroute
→ Zone urbaine dans la zone agricole



Vallée de l'Yerne

Regroupement du bâti : urbanisation linéaire quasi en continu

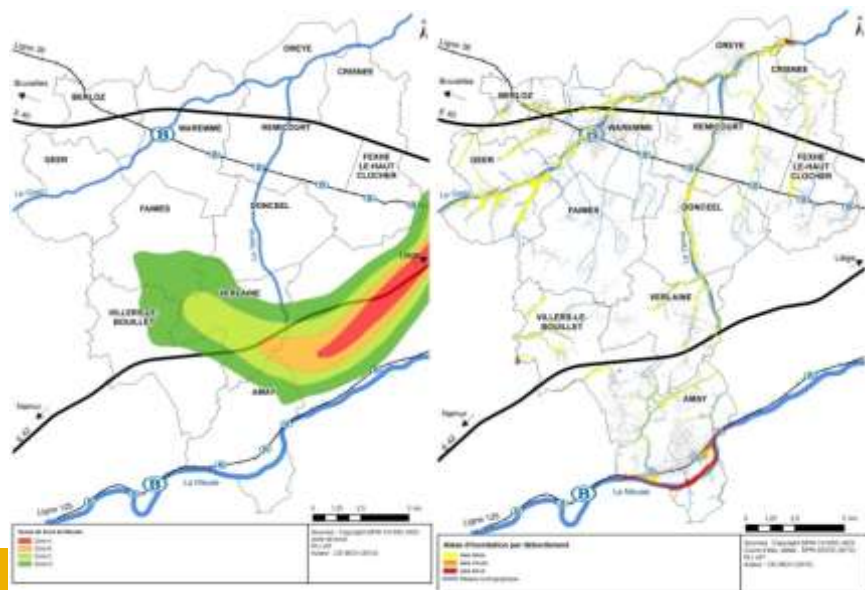
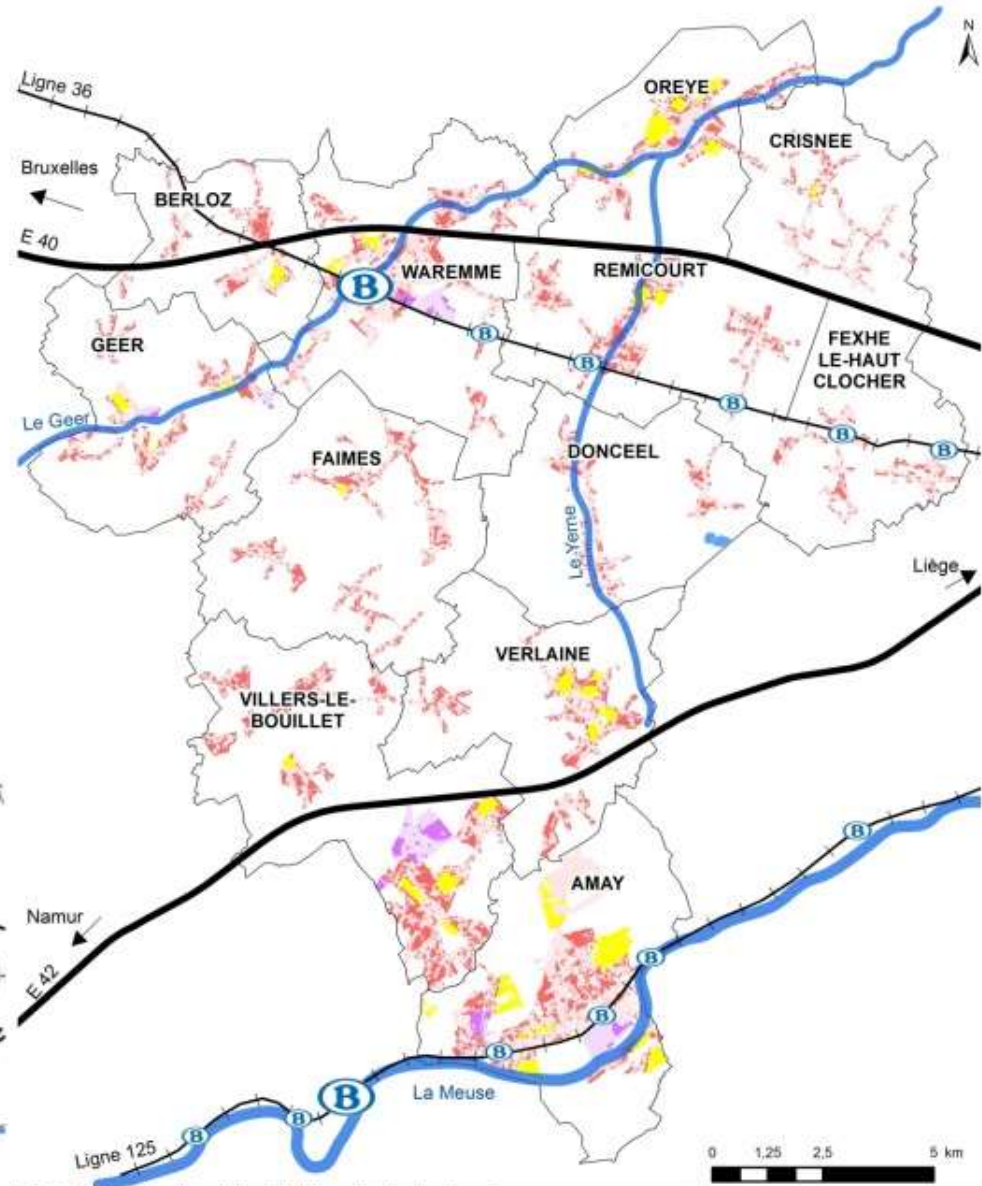
Vallée Mosane

Amay- Tissu urbain dense

Nombreux éléments de patrimoine



- Territoire du GAL : très accessible.
- Pression foncière et immobilière très importante
- Phénomène de périurbanisation très important
- Contraintes physiques : inondations, coulées de boues, réseau d'égouttage ...
- Meilleures terres → Préserver de l'urbanisation
- Reconversion du patrimoine : fermes



Potentiel foncier disponible et bâti à partir du plan de secteur

- Zone d'habitat disponible
- Zone d'habitat bâtie
- Zone d'Aménagement Communale Concertée (ZACC) disponible
- Zone d'Aménagement Communale Concertée (ZACC) bâtie
- Zone d'activité économique disponible
- Zone d'activité économique bâtie

Sources : Copyright-SPW-141202-1623
Plan de secteur (2013), PLI v07
Cadastré, ADGP (2013)
Auteur : CE-MCH (2015) - Pluris (2013)

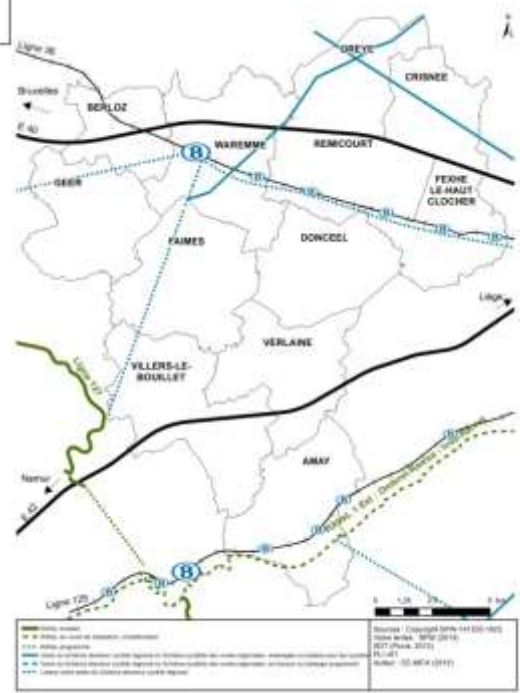
Réseau ferré : présence de nombreuses gares

Réseau des bus : couverture importante mais desserte relativement faible surtout les week-ends

Absence de cheminements doux structurant à l'échelle communale et supracommunale

Charroi agricole : difficultés avec le réseau routier non adapté

Liaison vers l'aéroport de Bierset



Dans 10 ans : 9.712 nouveaux habitants
 → Demande accrue en mobilité

Conséquences

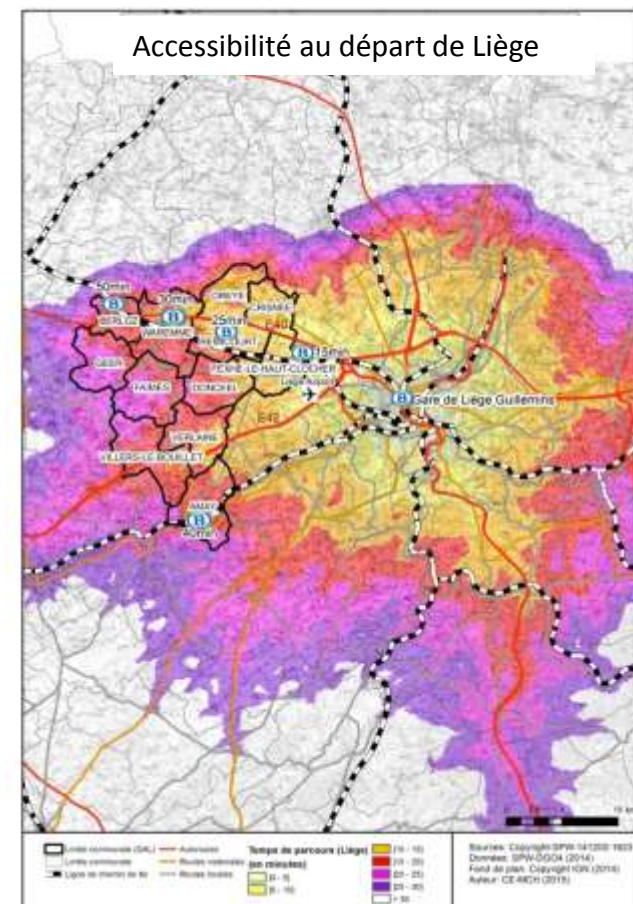
- saturation du trafic routier
- demande accrue en stationnement
- isolement des personnes ne possédant pas une voiture, etc.

Maintien des gares structurantes (Waremme, Amay) et notamment de leur desserte

Opportunité du **Réseau Express Liégeois (REL)**

Amélioration de la desserte en transport en commun :
 hiérarchisation avec les différents modes

Territoire de la Hesbaye est relativement plat
 → **Potentiel pour développer la mobilité douce**



En 2010 : **13.474 emplois**

1 emploi pour 5 habitants

En 10 ans, augmentation de l'emploi de 25 %

9,6 % des habitants sans emploi

1.318 établissements (en 2010)

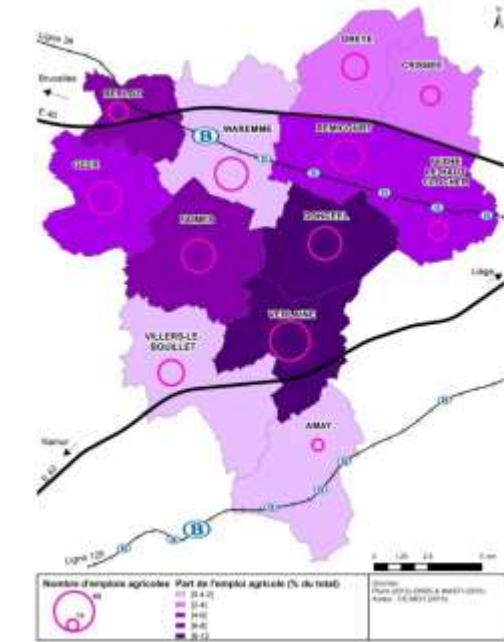
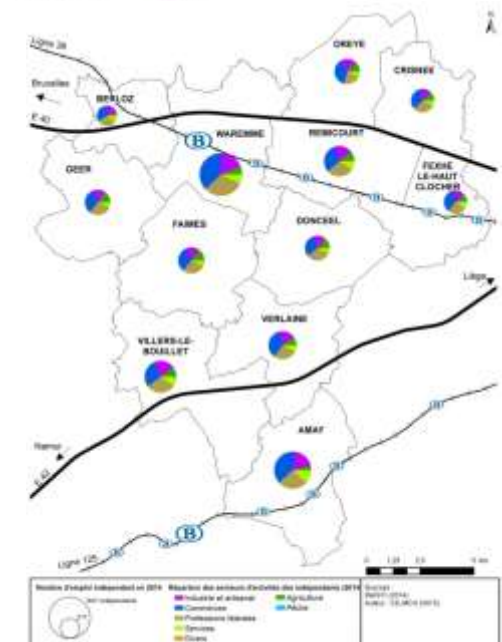
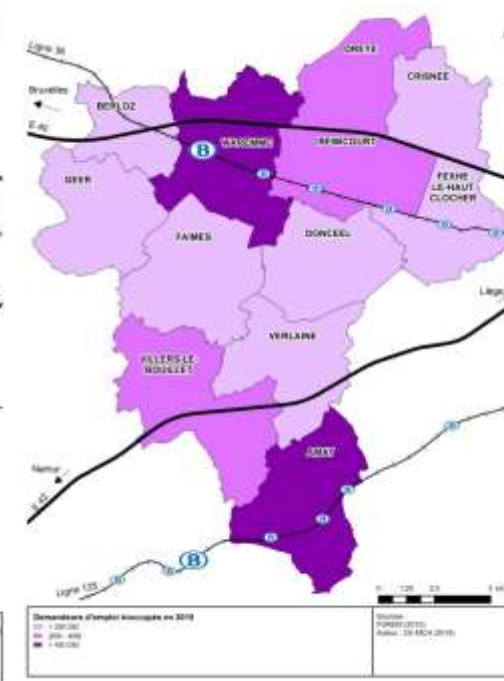
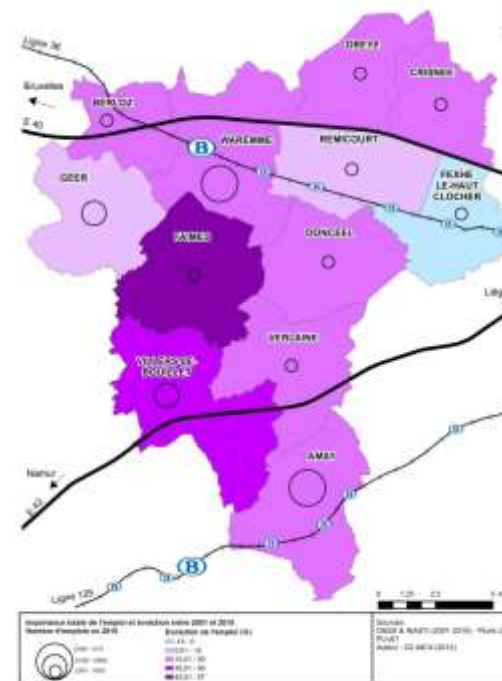
dont 80 % (TPE, PME) avec < 10 employés

Secteurs caractéristiques du territoire (emplois):

- **Agriculture** (1,3)
- **Construction** (13,7)
- **Commerce de gros** (5,1)

3.385 indépendants

Pouvoir d'achat des habitants relativement élevé



Tourisme :

Secteur à haut potentiel

3.623 nuitées

Thématique commerciale

Diminution des commerces de proximité au détriment des périphéries

Grande menace notamment pour la cohésion sociale (populations non mobiles)

Localisation des parcs d'activités en périphérie

Le long des grands axes non accessibles en transport en commun

Secteur agricole

Diminution du nombre d'emploi dans le secteur

Disparition de l'activité agricole au sein des fermes traditionnelles

Augmentation de l'activité maraichère sur le territoire

Présence d'entreprises dédiées à l'agro-alimentaire

Les enjeux du territoire

Etape 1 :
Analyse des besoins et du
potentiel

Etape 2 : Définition de la
stratégie (enjeux) et de ses
objectifs

Définir une stratégie, c'est identifier des **enjeux** et des priorités pour le territoire.

La stratégie LEADER aura pour objectif transversal le **développement socio-économique et la création d'emplois pérennes** sur le territoire.

Elle aura un **caractère intégré et innovant** et s'harmonisera avec les programmes concernés de tous les Fonds Européens.

Répondre plus particulièrement à la priorité :

« Promouvoir l'inclusion sociale, la réduction de la pauvreté et le développement économique dans les zones rurales »

A vous de jouer...

Quels sont pour vous les grands enjeux d'aujourd'hui et de demain en Hesbaye liégeoise suite à ces constats exposés?

! Enjeux : porteurs pour votre territoire, innovants, faisables, à l'échelle d'un GAL

Une fois les enjeux définis, essayez de les prioriser

En groupes par table

- a) Faire un tour de table
- b) Notez individuellement sur les post it vos idées
- c) Désignez un rapporteur par table
- d) Mise en commun de vos idées au sein de la table : 10 enjeux maximum
- e) Prioriser: les 3 enjeux principaux faisables et à l'échelle du GAL
- f) Validation vers l'assemblée

Le thème fédérateur du GAL

Le thème fédérateur de la stratégie de développement sera choisi afin de **refléter les caractéristiques et besoins du territoire** en tenant compte de l'objectif transversal imposé :
Développement socio-économique du territoire et la création d'emplois pérennes

A vous de jouer...

**Suite à la définition des enjeux,
Quel(s) serai(en)t le ou les thème(s) fédérateur(s) pour le territoire ?**

En groupes par table

- a) Définir le thème fédérateur sur post it
- b) Tour de table
- c) Priorisation de 2 thèmes au sein de la table
- d) Retour du choix par l'animateur ou le rapporteur vers l'assemblée
- e) Reformulation

Hesbaye

Territoire doux, au relief identique, à forte horizontalité

Territoire agricole

Région traditionnellement agricole
Espaces remarquables
Terres arables autour des vergers et villages
Espace fragilisé
Peu boisé

Territoire au paysage d'Openfield de grandes cultures

Territoire rural

Où il fait bon vivre
Qualité de vie

Proximité du milieu urbain
(lien entre rural et urbain)

Environnement
Biodiversité
Espaces fragilisés (faune, flore, inondations)

Répartition démographique équilibrée sur l'ensemble du territoire

Bassin hydrologique identique
Zones humides

Echanges existants entre les communes (zones de police, zone pompiers)

Porte d'entrée idéale au Condroz et aux Ardennes

Atouts touristiques (conséquence économique et commerces)

Territoire au cœur de liaisons autoroutière et ferroviaire (triangle Liège-Bruxelles-Namur)
Accessibilité (voiture)

Territoire résidentiel

Petites villes et villages groupés
Territoire aux structures villageoises identiques notamment le long des cours d'eaux

Patrimoine : grandes fermes intégrées au tissu bâti

Sentiment d'appartenance à un territoire

Territoire jouxtant la région néerlandophone

Morcellement de petites communes

Et pour la suite

Etape 1 :
Analyse des besoins et du
potentiel

Etape 2 : Définition de la
stratégie (enjeux) et de ses
objectifs

Etape 3 : Définition du plan d'action :
les projets répondant aux objectifs
définis

Prochaine consultation sur les **idées de projets**
le **22 octobre à 20h**
Lieu à définir

Parlez-en autour de vous !

Mobilisez des partenaires...
pour faire partie du comité de suivi
ou pour porter un projet

Nous vous tiendrons informés !

**Merci pour votre attention
et votre participation...**