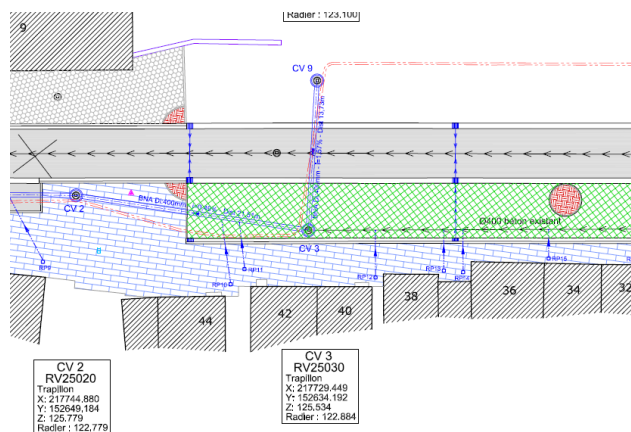


Infiltration des eaux pluviales cas de Remicourt



Projet 1

Avenue Maurice Delmotte

Travaux de voirie au centre du village de Remicourt :

- Limiter l'espace dédié à la circulation des véhicules,
- Élargir les trottoirs,
- Organiser le stationnement,
- Créer des zones de détente (bancs – plantations),
- Réduire l'imperméabilisation de l'espace public.



2014



2019



Avenue Maurice Delmotte

Projet 1



Zones perméables
(parterres)

Zone perméable
(stationnement en
dalle gazon)

Zone enherbée



000

30 m

Coordonnées du pointeur en

Lambert Belge 72



X= 217677 m -Y= 152645 m

Projet 1

Avenue Maurice Delmotte



Projet 1

Avenue Maurice Delmotte



Parterres de plein pied afin de pouvoir infiltrer l'eau des zones imperméables en amont

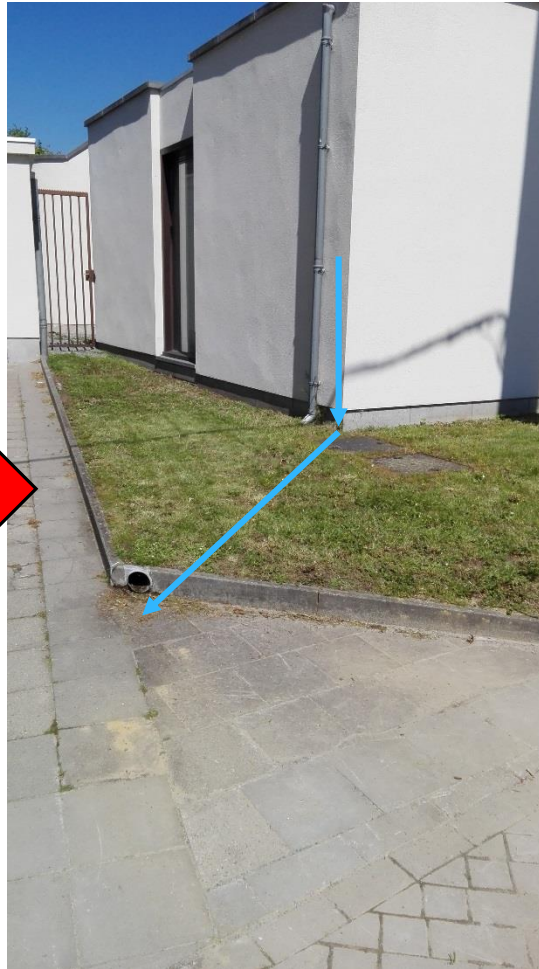
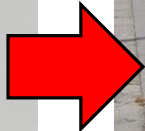
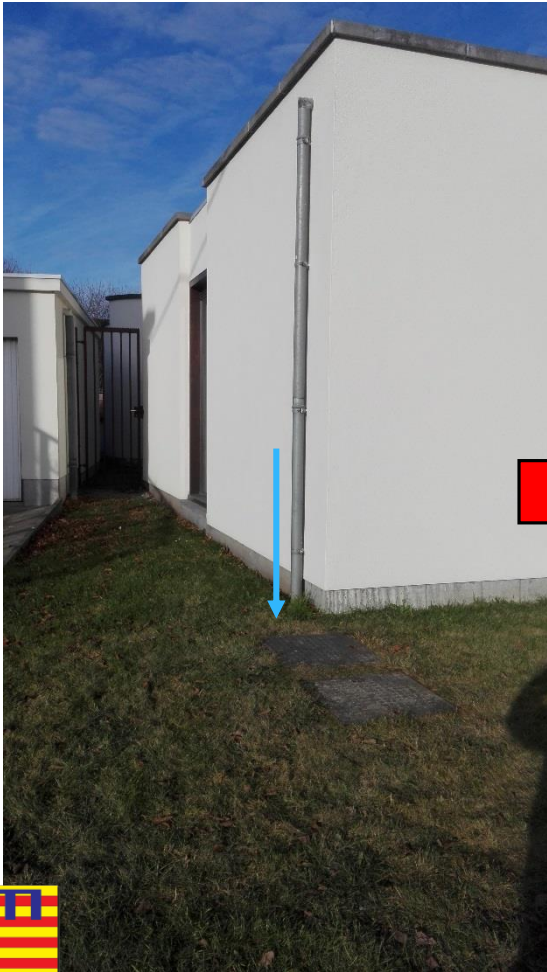


Un parterre permet d'infiltrer les eaux de toiture d'un bâtiment



Projet 1

Avenue Maurice Delmotte



- Déconnexion des eaux pluviales illicites dans les raccordements d'eau usées
- Réfection de chaque raccordement particulier à l'égout



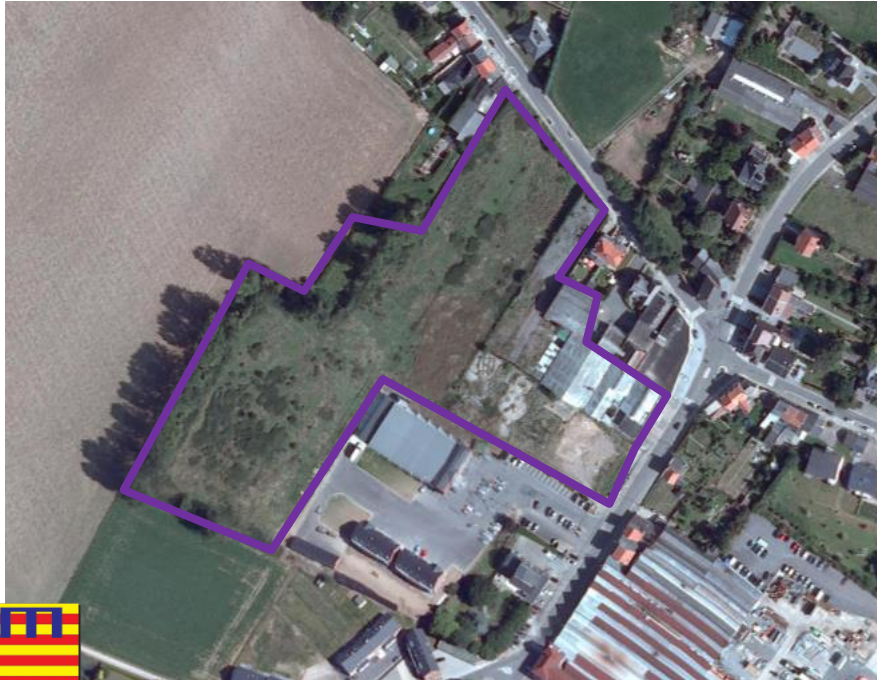
Projet 2

Lotissement : Les jardins de la Sucrerie

Un site de 2,5 ha en friche industrielle converti en lotissement résidentiel :

- Une soixantaine de logement (appartements, maisons unifamiliales)
- Deux places publiques et des cheminement piétons
- Des espaces de stationnement intégrés dans les espaces verts

Permis octroyé **en 2011** et modification du projet tenant compte la gestion des eaux pluviale **en 2014**



Projet 2

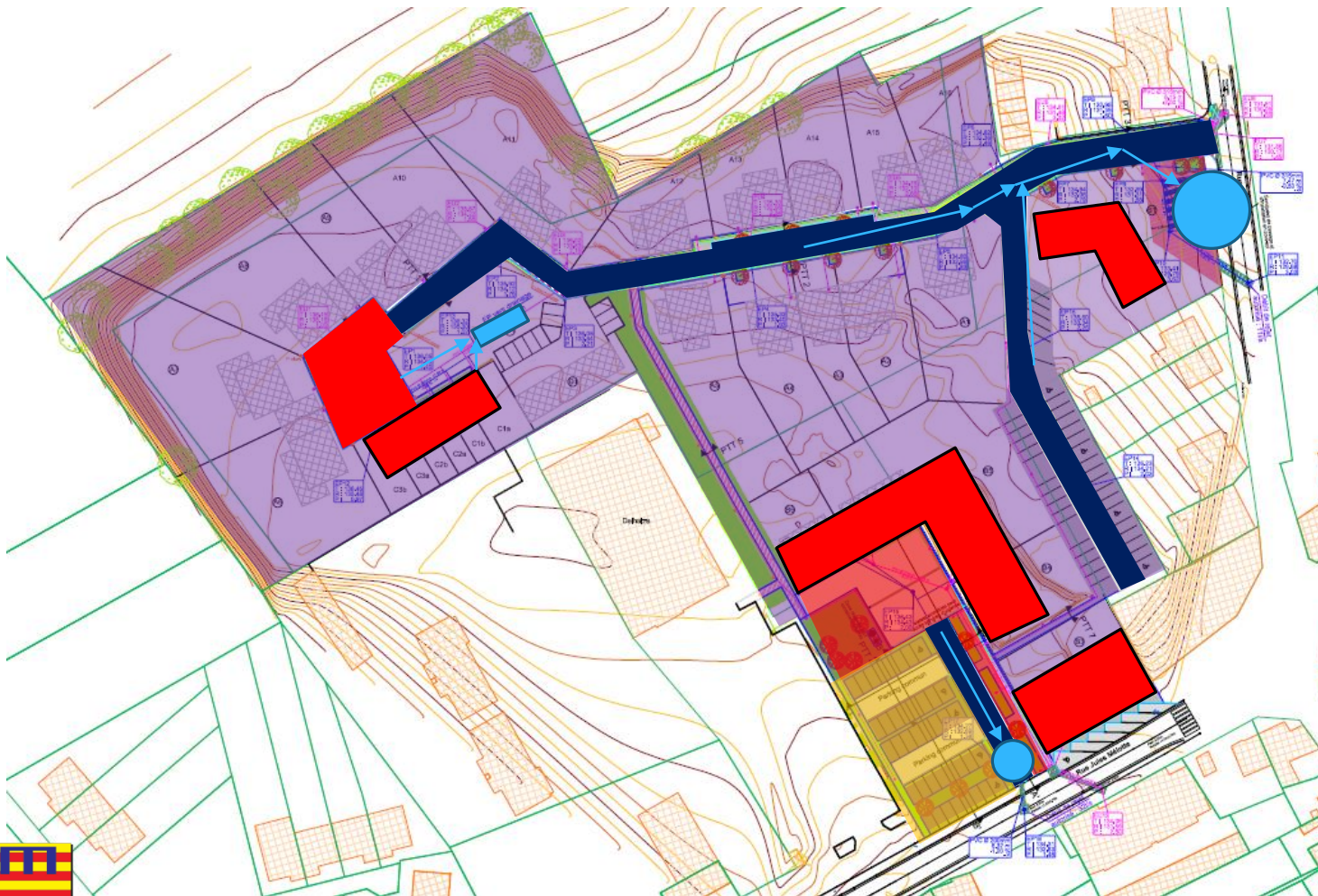
Lotissement : Les jardins de la Sucrierie

- **Objectif de diminuer au maximum la production d'eau pluviale**
- **Peu de surface en espace public pour aménager des zones d'infiltration**
 - ➔ Imposer l'infiltration au niveau des parcelles d'habitat individuel
 - ➔ Infiltrer les eaux d'une place publique vers un drain d'infiltration
 - ➔ Diriger le maximum des eaux de ruissellement de la seconde place et des trottoirs vers des zones perméables
 - ➔ Les eaux de ruissellement des surfaces asphaltées sont dirigées vers une rétention dont le dimensionnement a été validé par l'AIDE
 - ➔ Les eaux pluviales des immeubles à appartements sont dirigés vers des citernes ajutées



Projet 2

Les jardins de la Sucrerie : gestion des eaux



Infiltration des
eaux pluviales

Vers drain
d'infiltration

Ruissellement
vers zones
perméables

Dalle gravier /
klinkers ajourés

Imperméable
vers rétention

Rétention via
citernes ajutées



Les jardins de la Sucrierie : gestion des eaux



Merci pour votre attention

